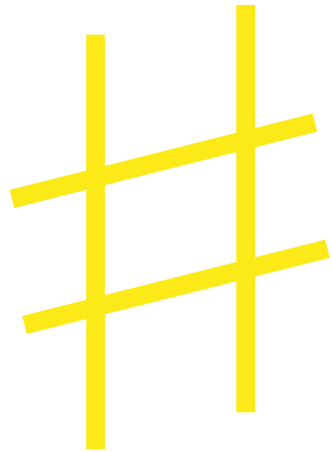


The top portion of the page features a series of parallel yellow diagonal stripes on a white background, slanting from the top-left towards the bottom-right.

East Side Fab.

Design Manual



East Side Fab

| 'i:st saɪd fæb |

Wofür steht eigentlich East Side Fab?

East Side kann sich wahrscheinlich noch jeder erklären, oder? Wir machen den staubigen Osten Saarbrückens wieder hip.

Tja und wofür **Fab** steht, könnt ihr euch aussuchen – ob fabulous, fabrication oder ganz Deutsch Fabrik. Sucht es euch aus! Fabulous trifft natürlich am besten auf unsere Community zu.

Inhalt

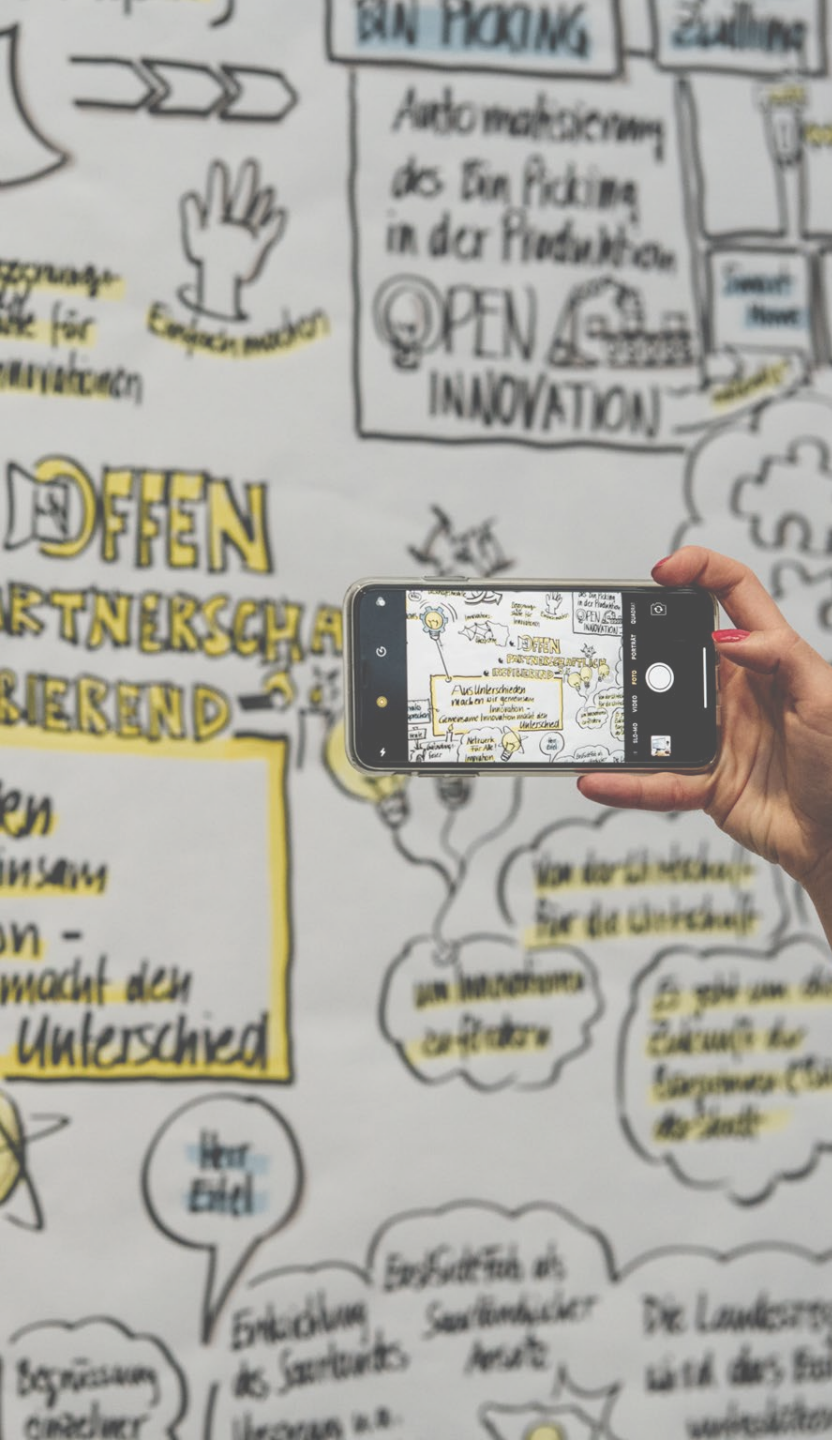
Herzlich Willkommen im East Side Fab!

1. East Side Fab: Der Innovationsbeschleuniger
2. Wortmarke
3. Farbpalette
4. Typographie
5. Impressum



**East Side
Fab.**

East Side Fab: Der Innovationsbeschleuniger



Mission.

Der Innovationsbeschleuniger für alle Unternehmen, die aus Ideen nachhaltige Erfolge machen möchten. #boostyourinnovation


Vision.

Das East Side Fab gibt Innovation und unternehmerischem Denken und Handeln Raum und wird damit zum Knotenpunkt der Großregion* und über deren Grenzen hinaus.

* Damit ist die Großregion Luxemburg, Lothringen, Saarland, Rheinland-Pfalz und Wallonien (Belgien) gemeint, die somit 5 Regionen, 4 Länder und 3 Sprachen umfasst.

Ambition.

Das East Side Fab bietet Raum und Netzwerk für Innovationen und ist Anlaufstelle für Wirtschaft und Wissenschaft aus der Region. Gegründet von Unternehmen für Unternehmen, liegt der Fokus auf der Realisierung branchenübergreifender Innovationsprojekte und Schaffung neuer Produkte sowie Lösungen im Bereich der Zukunftstechnologien – hier lernen Industrie, Mittelstand und Start-ups noch stärker zusammen zu wachsen, den Wandel gemeinsam zu meistern und somit die Weichen für die Zukunft zu stellen.



**East Side
Fab.**

Wortmarke.

East Side Fab.

Zweizeilige Version

Die Wortmarke des East Side Fab ist schwarz. Die gelben Streifen kommen auf weißem bzw. hellem Hintergrund zum Einsatz. Falls keine farbige Umsetzung möglich ist, stehen eine schwarze und weiße Variante zur Verfügung. Andere Farben sind nicht zulässig. Die Wortmarke schließt immer mit einem Punkt ab, niemals ohne oder mit anderen Satzzeichen. Die gelben Streifen sind abfallend.

Dreizeilige Version

Die dreizeilige Version wird eingesetzt, wenn in bestimmten Formaten oder Kontexten zu wenig Platz zur Verfügung steht, z.B. bei Profilbildern auf Social Media Plattformen, in Logoleisten oder auf Merchandise-Produkten.

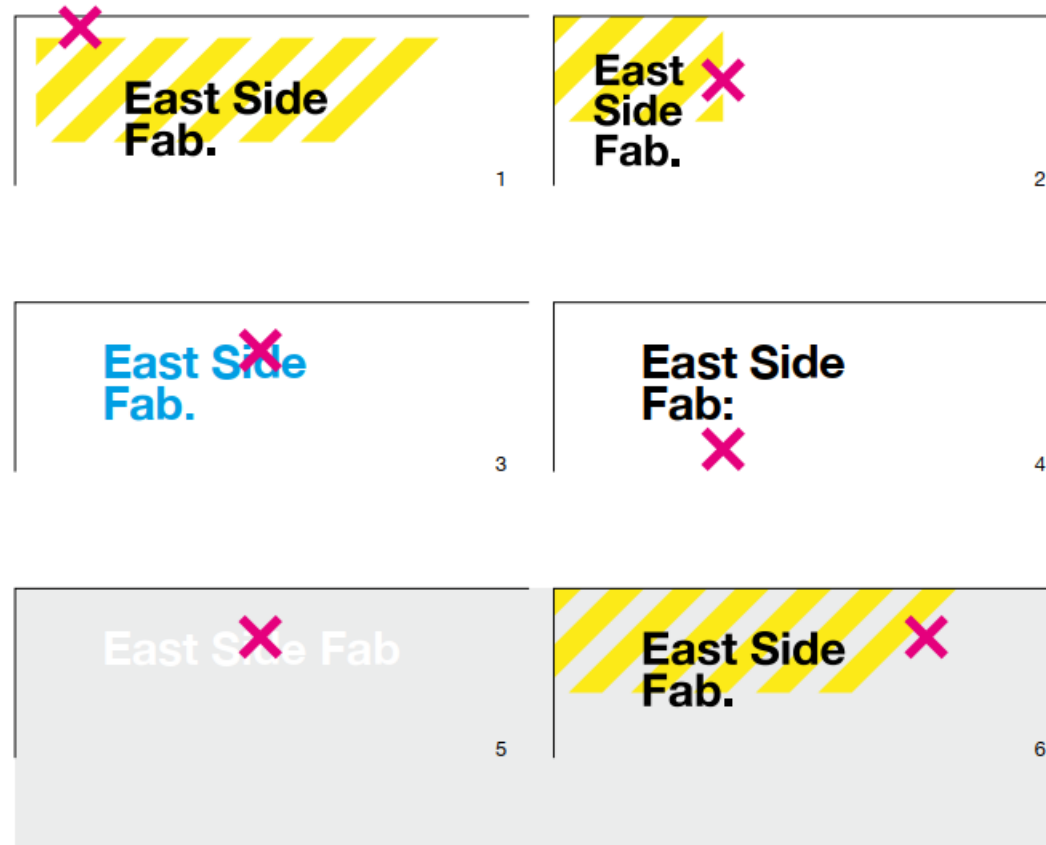
Logovarianten.



East Side Fab.

- Die gelben Streifen sollten abfallend und am linken oberen Rand platziert sein. Die gelben Streifen der dreizeiligen Variante müssen auch am rechten Rand abfallend sein. Die Variante mit den gelben Streifen kann in manchen Fällen auch losgelöst vom Rand eingebunden werden.
- Die Wortmarke des East Side Fab ist schwarz oder weiß.
- Die Wortmarke schließt immer mit einem Punkt ab, niemals ohne oder mit einem anderen Satzzeichen.
- Eine einzeilige Version des Logos ist nur an der Fassade des Gebäudes oder in begründeten Sonderfällen möglich.
- Die gelben Streifen kommen nur auf einem weißen Hintergrund zum Einsatz (Ausnahmen möglich).

Do's and Don'ts.



**East Side
Fab.**

Farbpalette.

East Side Fab.

Gelb

Gelb findet sich in der Wortmarke und im Bereich der eigenen Kommunikation wieder. Gelb kann in Form von gelben Farbflächen großflächig eingesetzt werden, jedoch immer nur in Kombination mit Schwarz und Weiß.

Schwarz

Die Wortmarke des East Side Fab ist schwarz, ebenso die gesamte Typografie. Hervorhebung erfolgt nicht über die Farbe sondern die Schriftschnitte. Schwarz kann auch flächig eingesetzt werden, jedoch immer in kleineren Anteilen als Weiß und Gelb.

Hellgrau

Hellgrau kann ergänzend als Fläche oder Hinterlegung eingesetzt werden, um Bereiche der Komposition abzusetzen oder dezent hervorzuheben.

Primärfarben.



CMYK
5/0/89/0

RGB
0/0/0

HEX
#fcea18

Vollton
Pantone 107
HKS 2 N



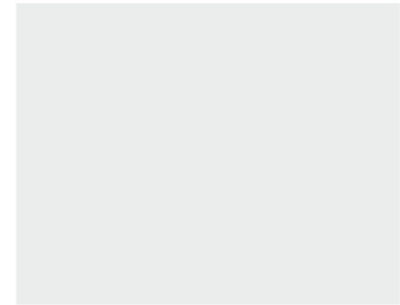
CMYK
0/0/0/100

RGB
255/255/255

HEX
#000000

Vollton
Pantone Black C
Pantone Black U

Bei sehr großen Anwendungen
und Flächen:
CMYK
70/55/55/95



CMYK
0/0/0/10

RGB
237/237/237

HEX
#ecec

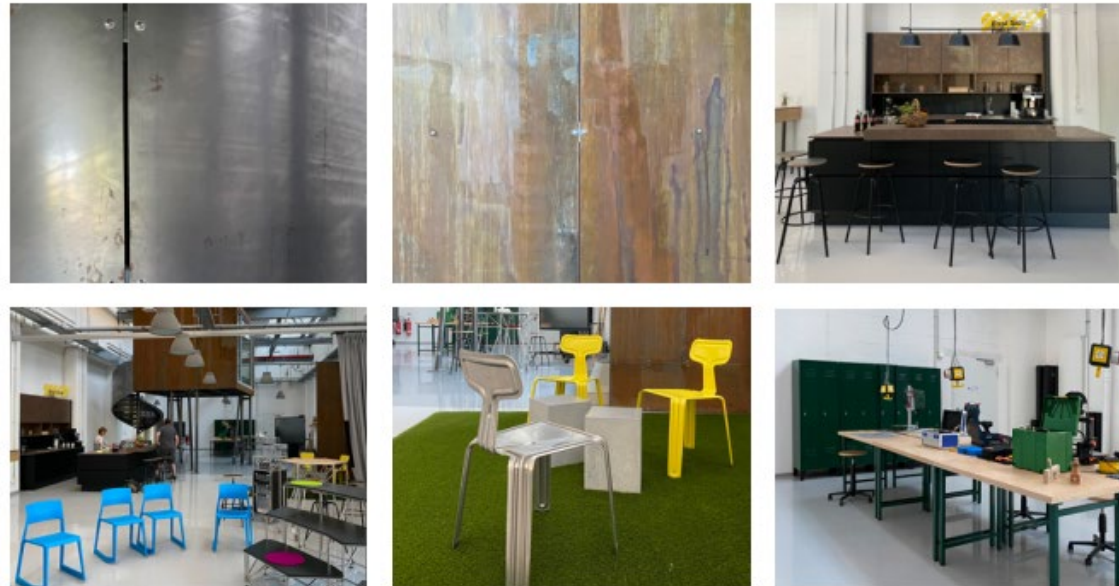
10% Schwarz

Sekundärfarben.

Farben im Raum

Der Raum ist weiß, groß, offen und hell. Dunkelgraue, silberne, schwarze und rostige Materialien bieten starke Kontraste. Stühle, Sitzkissen und Schränke in Cyan, Magenta, Gelb und Dunkelgrün dienen als farbige Akzente.

Die Primärfarben des Corporate Designs können durch Fotomaterial, das in den Räumlichkeiten entstanden ist und die dort vorherrschende Farbigkeit beinhaltet, ergänzt werden. Bei der Auswahl von Stock-Fotos sollte darauf beachtet werden, dass die Farbigkeit die Farbwelt des East Side Fab aufgreift.



**East Side
Fab.**

Typographie.

Die Hausschrift ist die Helvetica Neue.
Zum Einsatz kommen die Schriftschnitte
Regular und Bold.

Der Bold-Schnitt wird vorwiegend für
Headlines und Auszeichnungen verwendet
und wird immer in gemischter Schreibweise
gesetzt. Meist schließt die Headline (wie die
Wortmarke) mit einem Punkt ab.

Der Regular-Schnitt wird vorwiegend für
Fließtexte und ergänzende Informationen
eingesetzt und kann zur Hervorhebung auch
in Versal-Schreibweise (leicht gesperrt)
gesetzt werden.

In Ausnahmen kann für lange Fließtexte die
Schriftart DIN Next Slab Pro verwendet
werden.

Helvetica Neue Bold.

ABCDEFGHIJKLMNOP

QRSTUVWXYZ

abcdefghijklmnopqrstuwxyz

::?!-,,“1234567890

Helvetica Neue Regular.

ABCDEFGHIJKLMNOP

QRSTUVWXYZ

abcdefghijklmnopqrstuwxyz

::?!-,,“1234567890



Der, die, das East Side Fab?

Heißt es „die oder das East Side Fab“? Man mag es kaum glauben, aber bei uns gibt es auch die allbekannte Nutella-Frage. Bei „die oder das Nutella“ scheiden sich bekanntlich die Geister.

Doch wir haben gute Neuigkeiten: für uns kann die Nutella-Frage beantwortet werden - Es heißt DAS East Side Fab.

Impressum

East Side Fab e.V.

Eschbergerweg 40
66121 Saarbrücken

info@eastsidefab.de
www.eastsidefab.de

Tel: 0681 8449170

Identity

East Side Fab e.V.
mit Unterstützung von
Sascha Lobo
Kommunikationsexperte

Manual

East Side Fab e.V.

Bildmaterial

Benny Dutka
Agentur Cuvée
hello@agentur-cuvee.de
www.agentur-cuvee.de

East Side Fab.

Vorstand: ZENNER International GmbH & Co. KG, 1. Vorsitzender | Villeroy & Boch AG, 2. Vorsitzender | thyssenkrupp Automotive Body Solutions GmbH, Schatzmeister | Deutsches Forschungszentrum für Künstliche Intelligenz (DFKI) | Rote Robben GmbH
Der Vorstand wird vertreten durch die Geschäftsstelle: Anna Lawera, Geschäftsführerin

gefördert durch:

Ministerium für
Wirtschaft, Innovation,
Digitales und Energie

SAARLAND

